

A landscape photograph showing a green field with a body of water in the foreground and a town in the distance. The sky is dark and stormy, with a lightning bolt visible on the left. A white network of lines and nodes is overlaid on the image.

# Klimaatveiligheid

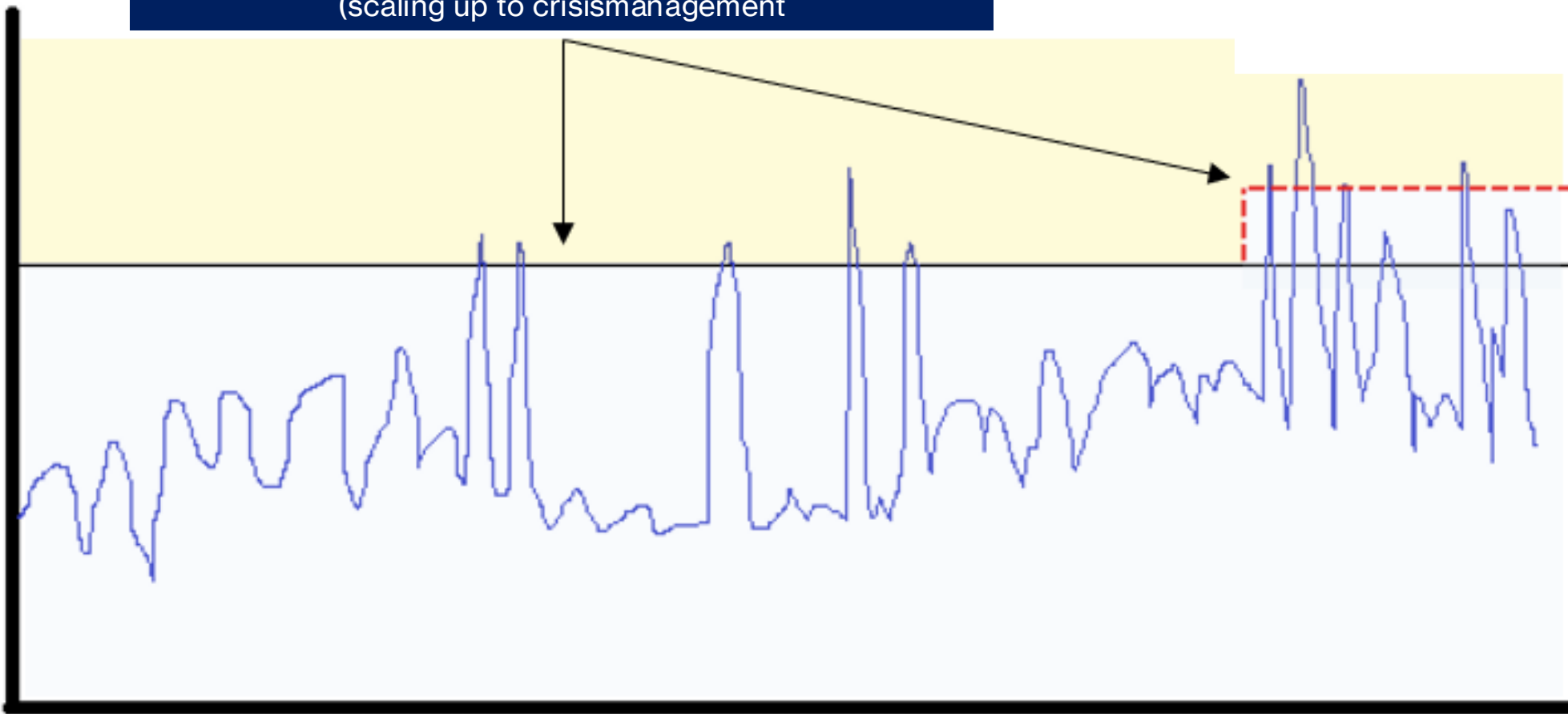
Charlotte van Ruijven

Extreme weather

Vulnerability

Coping range

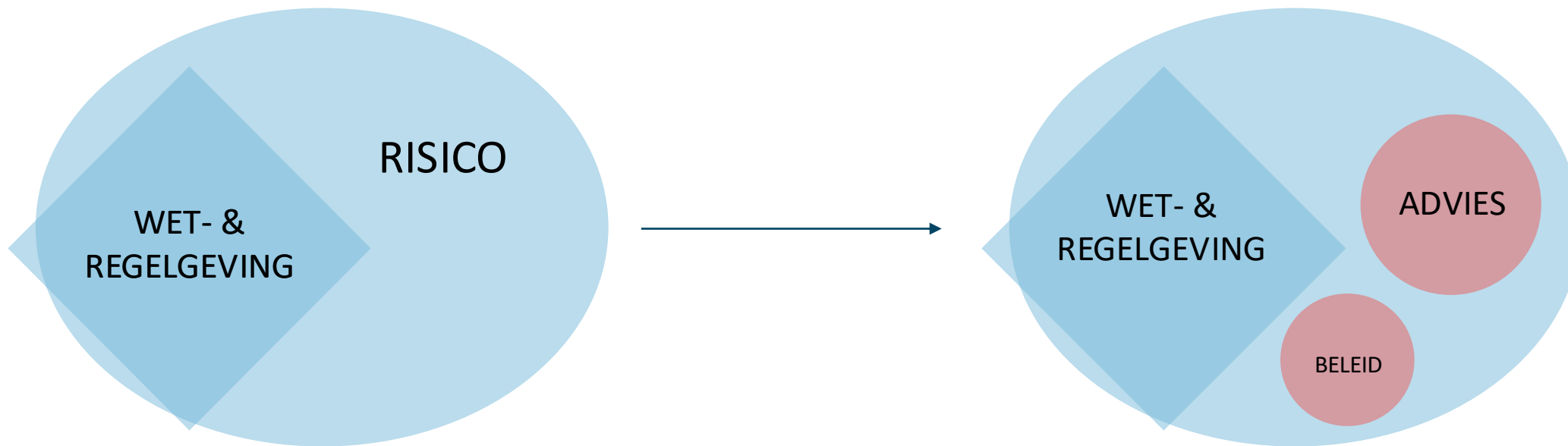
Critical level  
(scaling up to crisismanagement)



Past

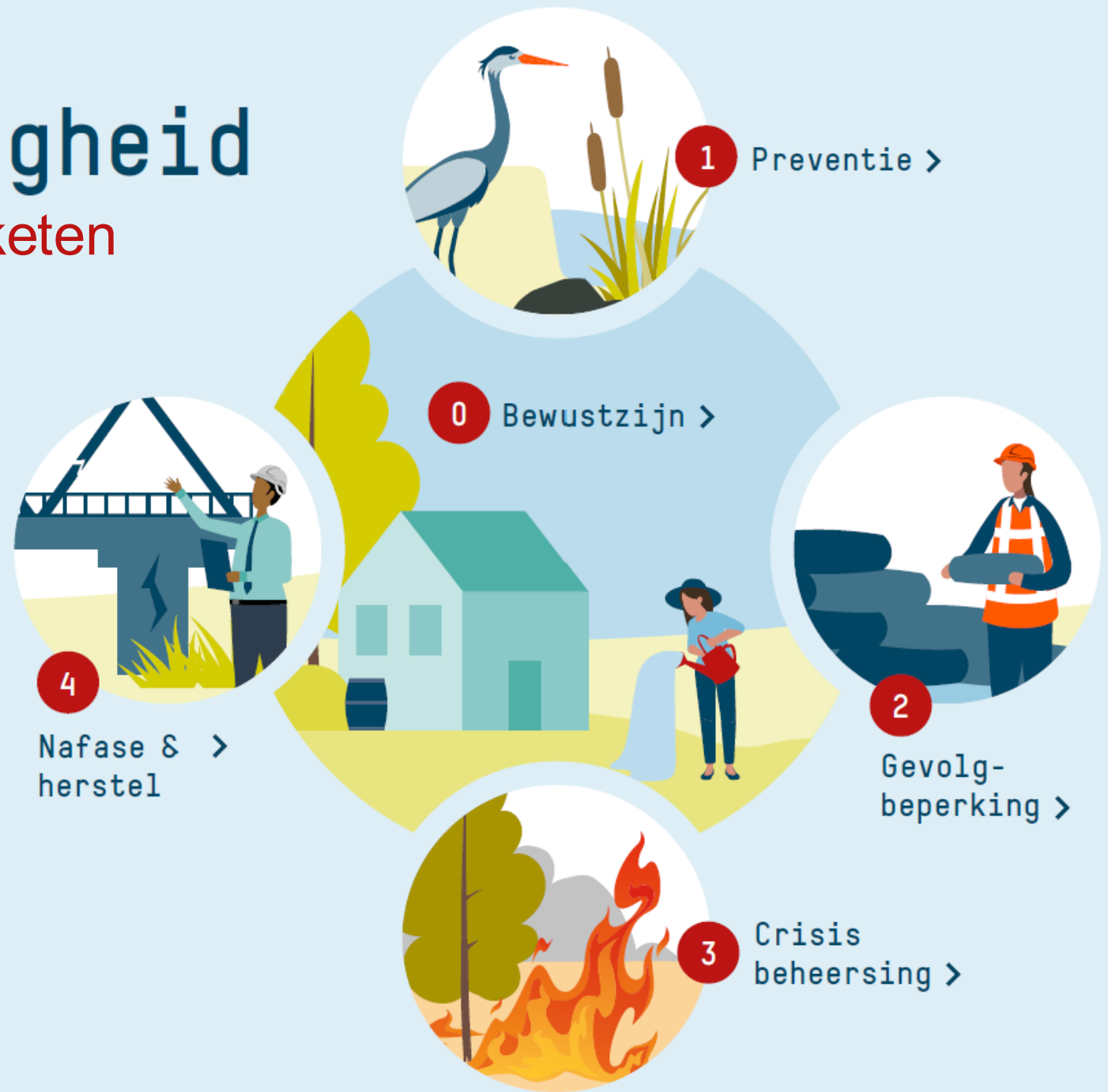
Present

Future



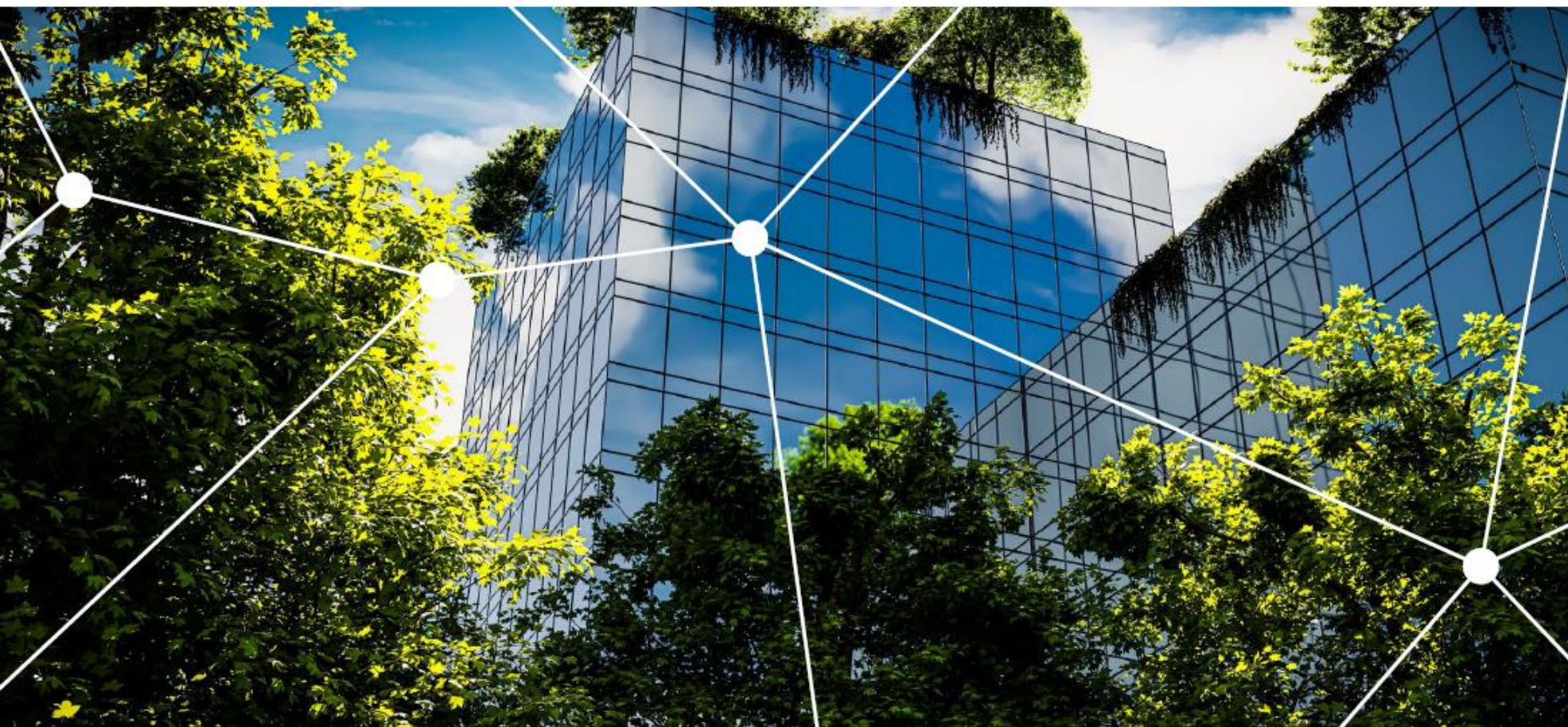
# Meerlaagsveiligheid

creëer een functionerende keten



# Handreiking Veilige Klimaatadaptatie

'Een plaats aan tafel voor veiligheid'



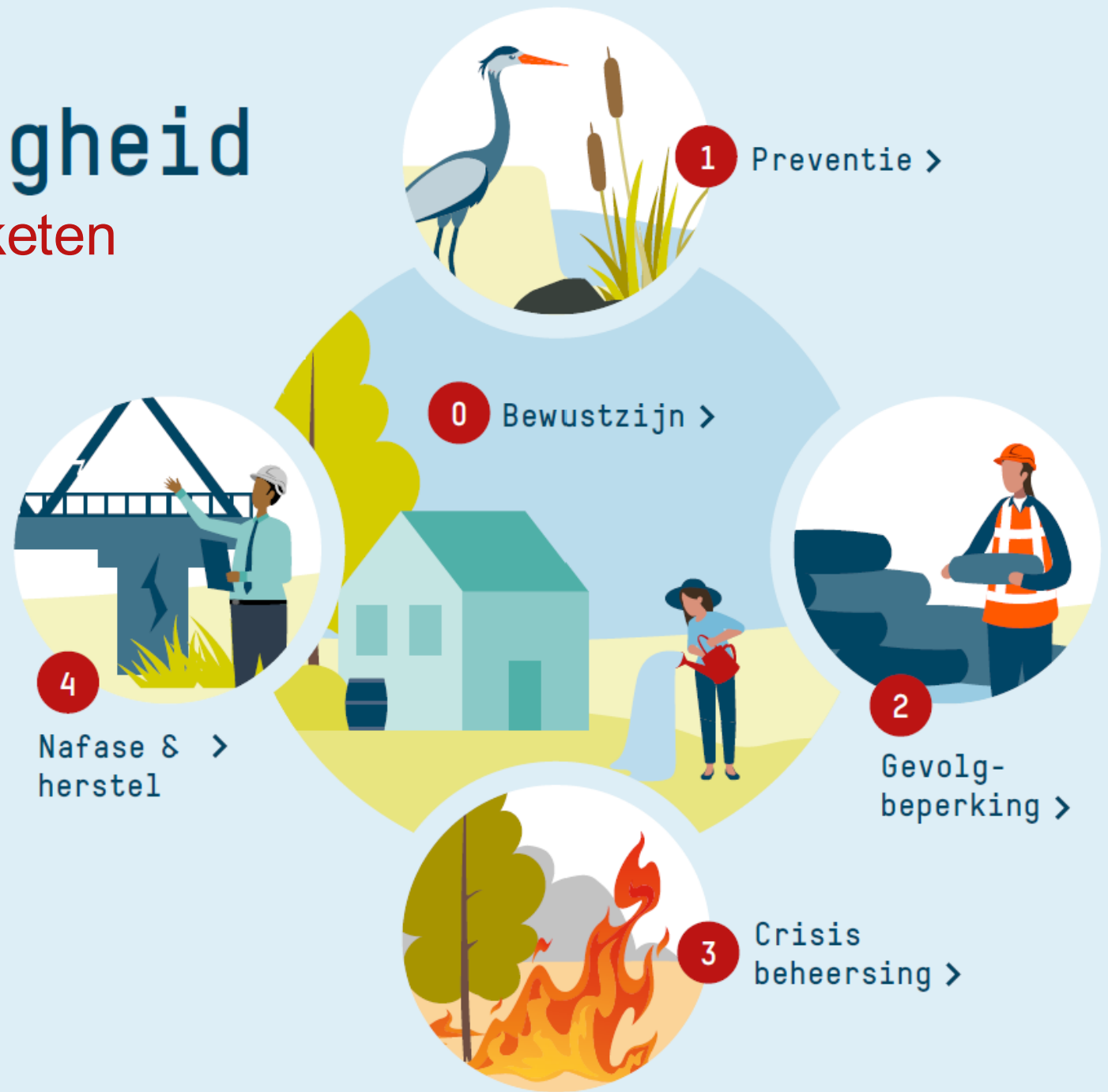
# Handreiking Veilige Klimaatadaptatie Deel II

'Inhoud en kennis gebundeld'



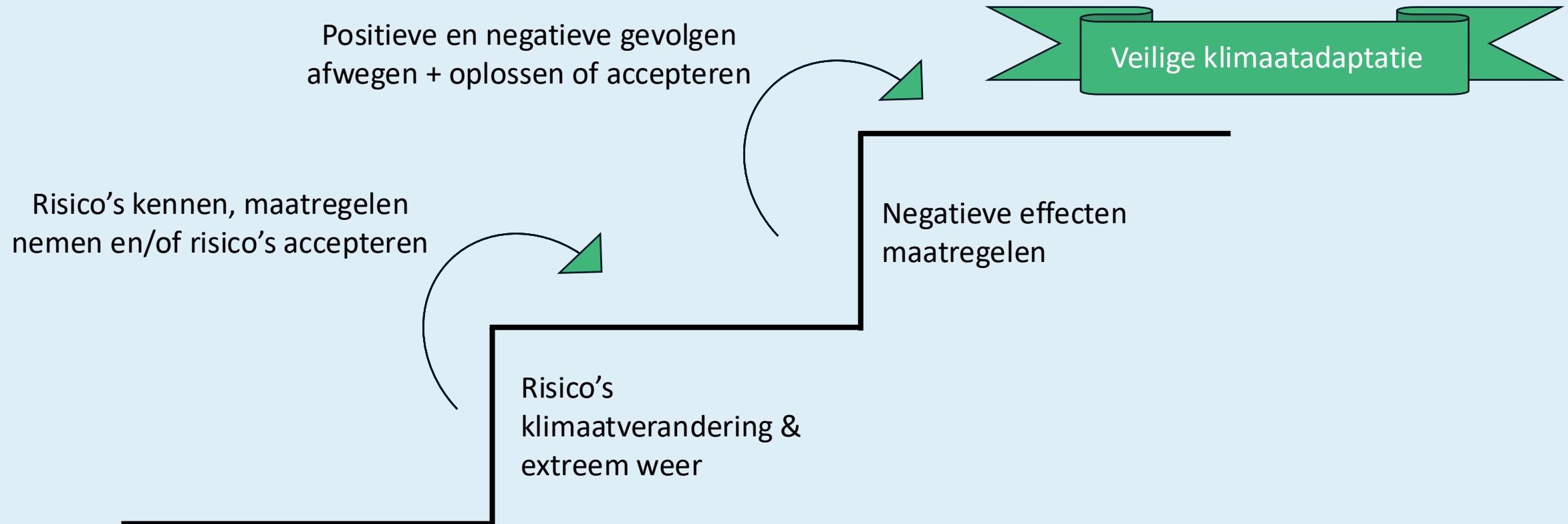
# Meerlaagsveiligheid

creëer een functionerende keten



# Meerlaagsveiligheid

creëer een functionerende keten



# Droogte in beeld


## Gevolgen en betrokken partners


Door klimaatverandering neemt de kans op extreme droogte toe. Droogte kan lang aanhouden en meerdere veiligheidsregio's of zelfs het hele land treffen. Daarnaast werken de gevolgen van droogte door in veel sectoren, met mogelijke cascade-effecten tot gevolg.


Aan de hand van de landelijke thema's crisisbeheersing geeft dit overzicht een beeld van de mogelijke gevolgen van droogte die weerslag hebben op de publieke veiligheid. Per gevolg is beschreven welke partnerorganisaties (mogelijk) een rol hebben. Dit kan een aanknopingspunt zijn om het gesprek aan te gaan met partners in de eigen regio over onderlinge afhankelijkheden en afstemming over elkaars rol in zowel de koude als warme fase.


*Klik op een thema om de bijbehorende gevolgen te zien.*




 **Natuur en klimaat**

 **Maatschappij**

 **Gezondheid**

 **Bedrijfscontinuïteit**

 **Vitale voorzieningen**

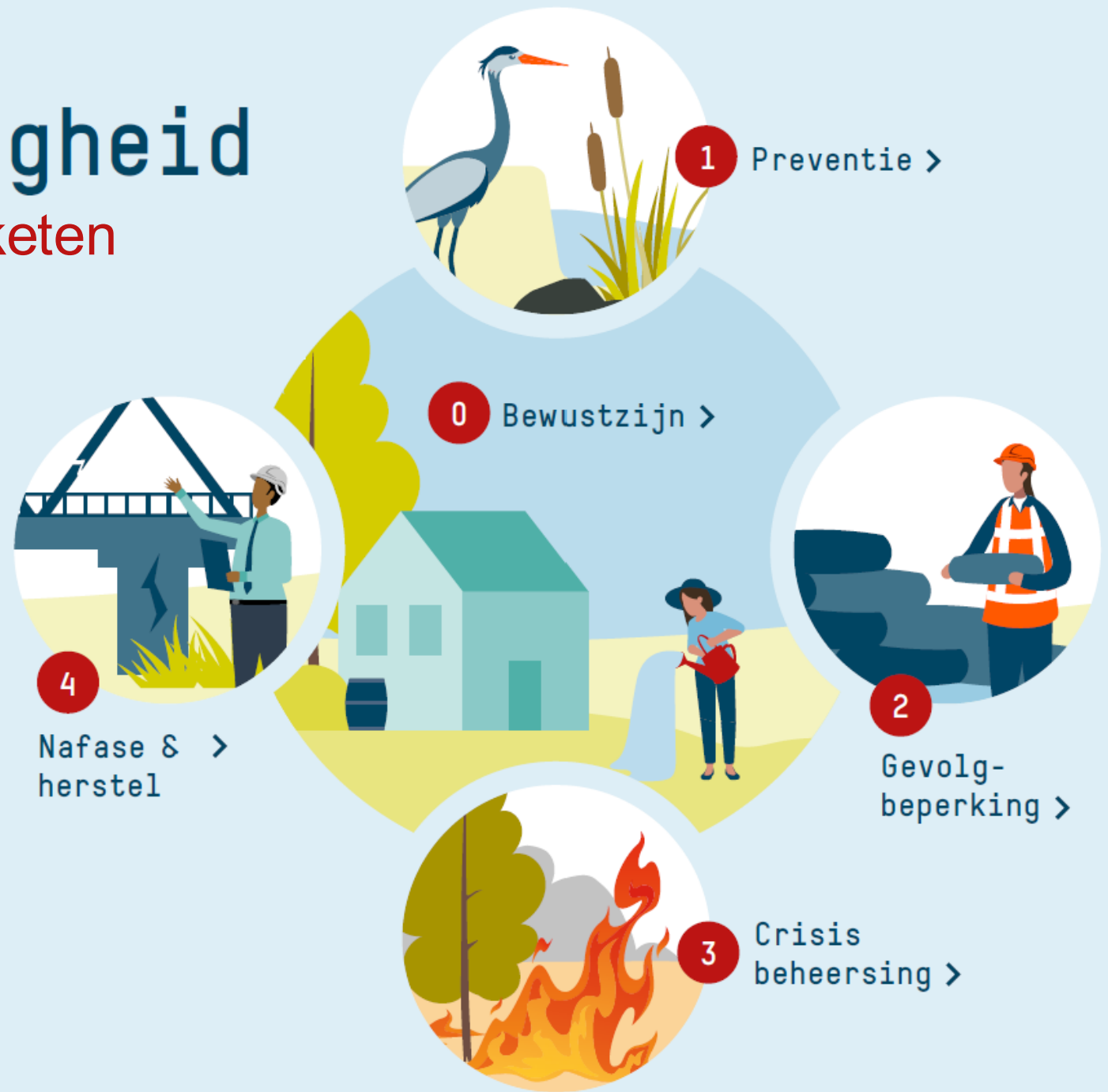
 **Fysieke leefomgeving en milieu**



Dit is een product van het programma  
Klimaatveiligheid, een samenwerking van:

# Meerlaagsveiligheid

creëer een functionerende keten



# Crisisbeheersing

1. **Complexe, meervoudige crises** leiden tot nieuwe uitdagingen
2. Capaciteitsuitdagingen tijdens complexe/grootschalige crises
3. **Taal- en procedureverschillen**
4. Uitwisseling waterkolom en crisiskolom
5. Behoefte aan **coördinatie** bij regio-overstijgende crises
6. **Onderlinge verwachtingen** en behoefte aan besluitvorming en coördinatie
7. Behoefte aan gefundeerde, geduide informatie
8. Sterke afhankelijkheden van de **vitale sector**
9. **Prioriteringsvraagstukken** en **schaarste**-verdeling
10. Preventieve maatregelen en weerbaarheid

# De zes strategieën voor schaarste



## Capaciteit uitbreiden

Meer mensen en/of middelen mobiliseren



## Efficiëntie omhoog

Processen optimaliseren en mensen/middelen spreiden



## Risico's voor hulpverleners omhoog

Hulpverleners werken nog langer en harder



## Kwaliteitsnormen omlaag

Hulp van lagere kwaliteit bieden



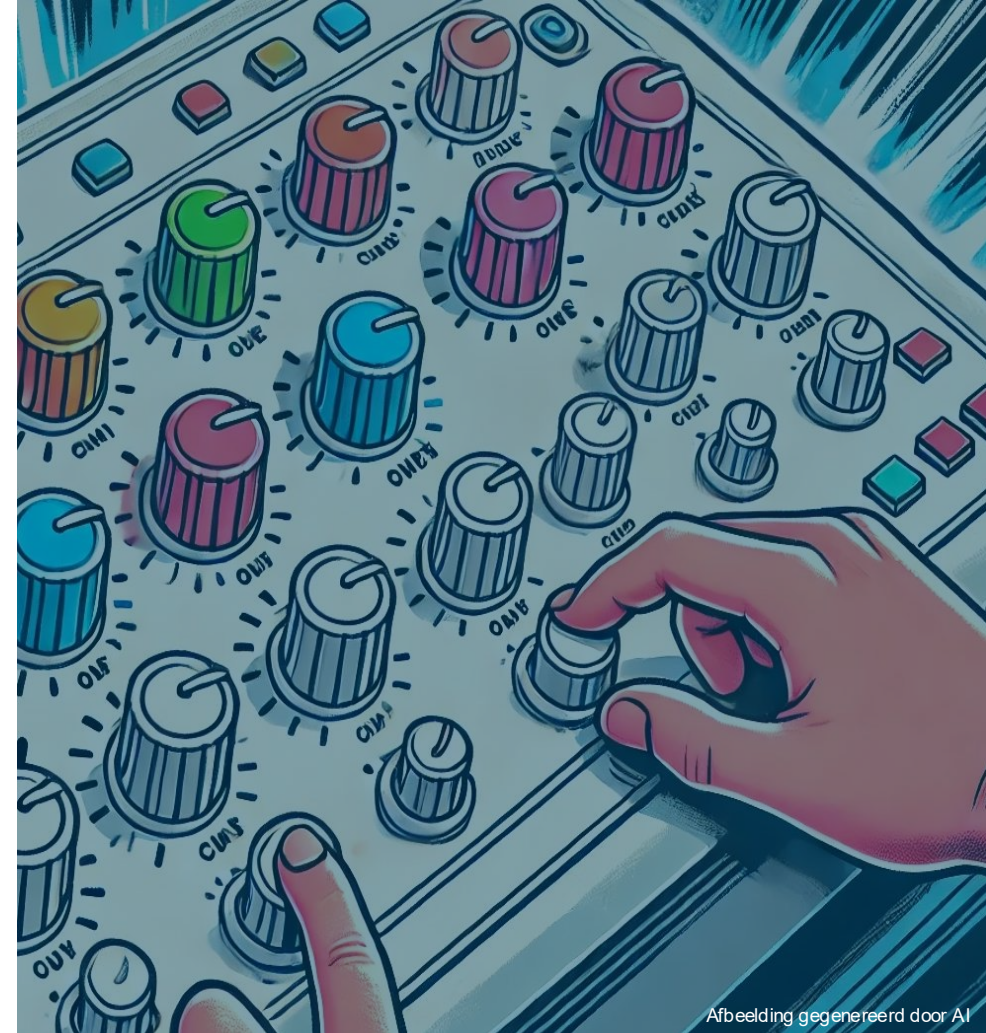
## Hulpvraag omlaag

Risicobeperking en het filteren van hulpverzoeken



## Prioriteren

Bepalen wie of waar als eerste geholpen moet worden



Afbeelding gegenereerd door AI

# Cascade-effecten en dilemma's

creëer een functionerende keten

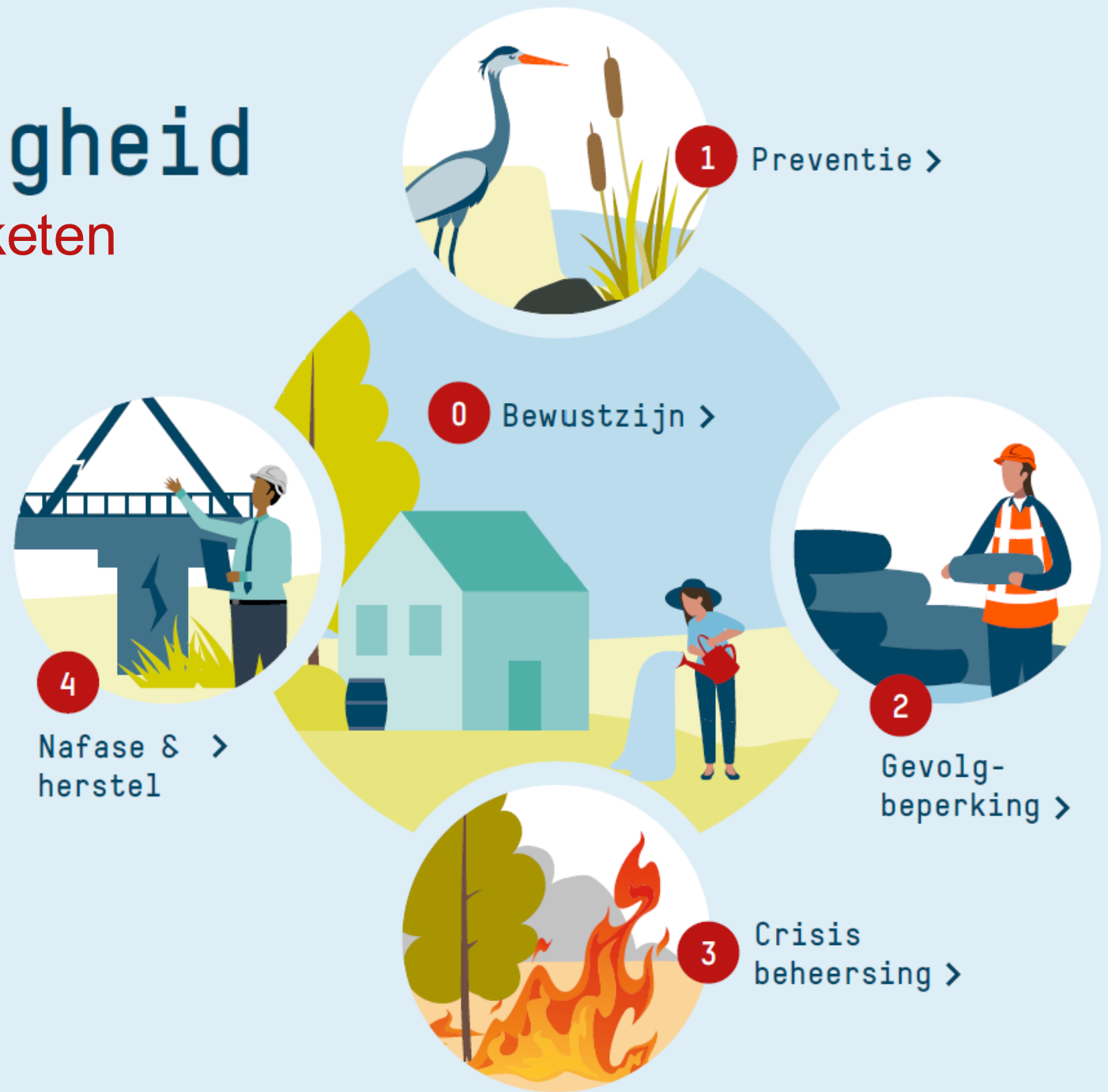
1. Stapeling van klimaatdreigingen vergroot **systemkwetsbaarheid**
2. Afhankelijkheden blijven **onzichtbaar**
3. **Planvorming** richt zich op afzonderlijke crises
4. **Mobiliteitsproblemen** beperken hulpverlening en evacuatie
5. Bijstand is **geen vanzelfsprekendheid**
6. **Eenduidige communicatie** beperkt sociale onrust
7. Hoeveel **ruimte** is er voor burgerhulpverlening?

**Deltares**

**NIPV**  **TNO**

# Meerlaagsveiligheid

creëer een functionerende keten



# Lage risicoperceptie, maar wel informatiebehoefte: burgers willen anders geïnformeerd worden over klimaatrisico's

17 juni 2025

Veel Nederlanders onderschatten de risico's van klimaatverandering, terwijl ze wel behoefte hebben aan meer informatie – en dat het liefst op een andere manier dan nu gebeurt. Dat blijkt uit recent onderzoek van het NIPV naar de manier waarop burgers risicocommunicatie over klimaatrisico's ervaren. Het onderzoek richtte zich op vijf specifieke risico's: droogte, extreem weer, hitte, natuurbranden en overstromingen.



Foto: ANP.

Op de hoogte blijven?  
[Meld u aan voor de nieuwsbrief!](#)



Contact?  
[charlotte.vanruijven@nipv.nl](mailto:charlotte.vanruijven@nipv.nl)



## Klimaatveiligheid



### Blijf op de hoogte van het programma Klimaatveiligheid

Elke 2 maanden informeren we jullie over de voortgang en activiteiten van het programma Klimaatveiligheid. Waarbij we een casus #indespotlight zetten en je een update krijgt van het netwerk Klimaatveiligheid. En we evenementen delen die je niet wilt missen.



**Veiligheidsregio #InDeSpotlight: Klimaatcoalitie in**

**Wat doet u?**